



EKO50065  
EKO50066

**no Nøkkelkortbryter 1/2/6**

**Nødvendig tilbehør**

Kompletteres med:

- Ramme i passende utforming og farge.

**▲▲FARE**

**FARE FOR ELEKTRISK STØT, EKSPLOSJON ELLER LYSBUE**

Sikker elektrisk installasjon må kun utføres av kvalifisert personell. Faglærte må bevise at de har grundig kunnskap på følgende områder:

- Koble til installasjonsnettverk
- Tilkobling av flere elektriske enheter
- Legging av kabler
- Sikkerhetsstandarder, lokale kablingsregler og forskrifter.

Hvis du ikke følger disse instruksjonene, vil det medføre død eller alvorlig skade.

ELKO One nøkkelkortbryter kan betjenes med et nøkkelkort. Bryteren kan brukes som hovedbryter eller signalgiver, eller som en kombinasjon av disse.

Bruksområder: Hotellrom, sykehus, institusjoner, kontorer, skipslugarer osv.

Bryteren har innebygget lys.

**Merk:** Dersom én av tilkoblingene er 230V må alle tilkoblinger betraktes som strømførende 230V.

**Tekniske data for:**

**Bryteren:** AC 230V, 50Hz, 10A

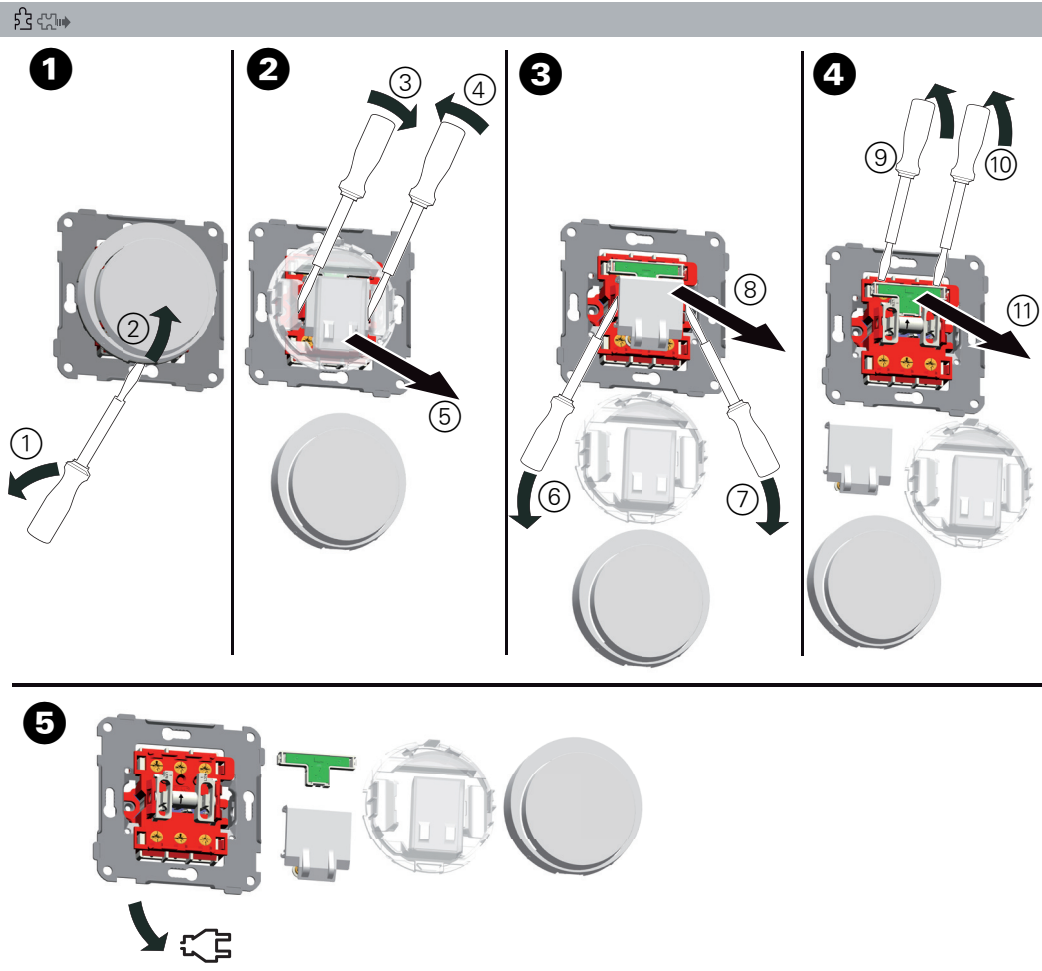
**Lyset i bryteren:** LED AC 230V, 0,3mA



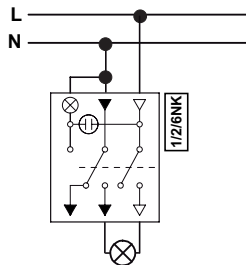
Ikke kast apparatet i det vanlige husholdningsavfallet, men lever det på et offentlig innsamlingssted. Profesjonell gjenvinning beskytter mennesker og miljø mot mulige negative effekter.

**ELKO AS**

Sandstuveien 68, 0680 Oslo  
Pb 6598 Etterstad, 0607 Oslo  
Organisasjonsnummer: 911 382 563  
+ 47 67 79 39 00  
[support@elko.no](mailto:support@elko.no)  
[www.elko.no](http://www.elko.no)

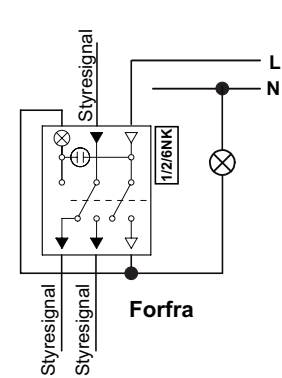


**2-polt brudd.**  
**Lys i bryteren med eller uten kort.**



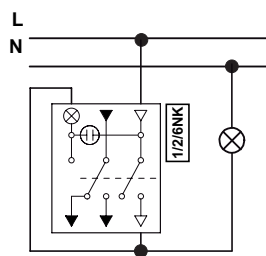
Forfra

**1-polt brudd. Lys i bryteren med eller uten kort.**  
**Separat venter for styresignal.**



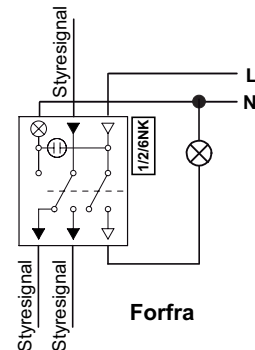
Forfra

**1-polt brudd.**  
**Lys i bryteren når kortet er ute.**

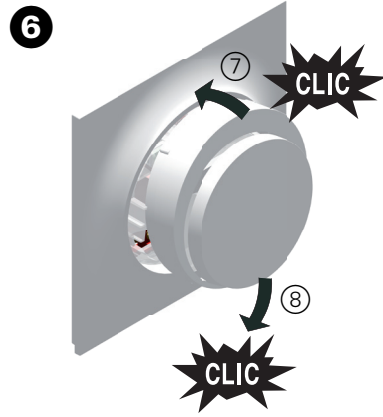
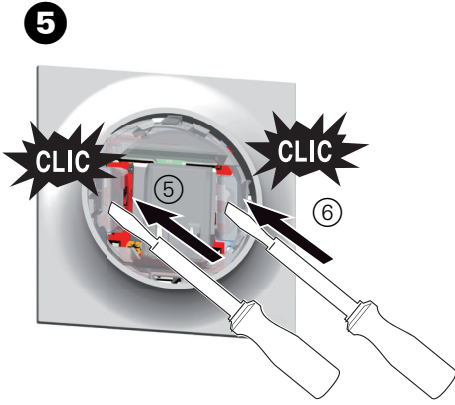
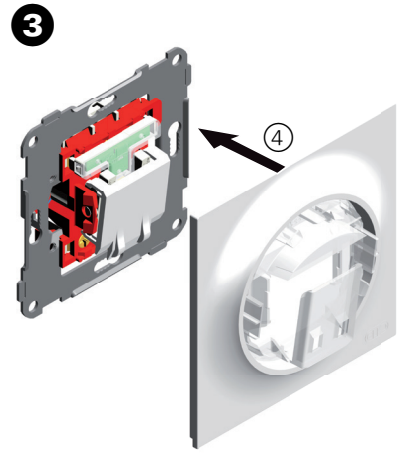
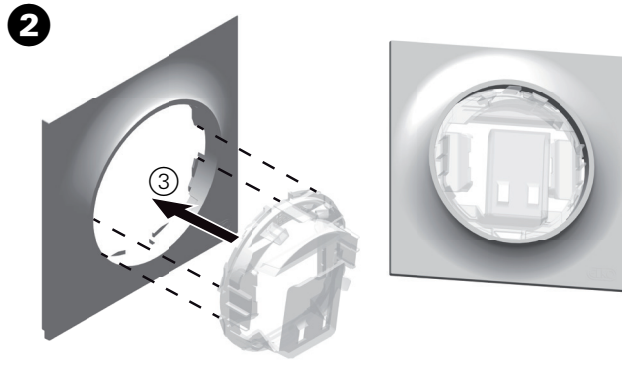
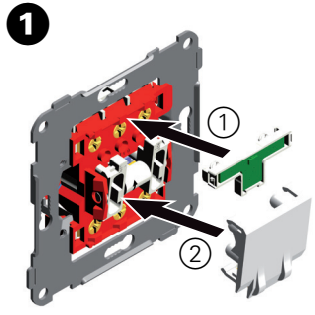


Forfra

**1-polt brudd. Lys i bryteren når kortet er ute.**  
**Separat venter for styresignal.**



Forfra





EKO50065  
EKO50066

**SV Kortbrytare skruvsnl**

**Nödvändiga tillbehör**

Ska kompletteras med:

- Ram i motsvarande design och färg.

**⚠ FARA**

**RISK FÖR ELEKTRISK STÖT, EXPLOSION ELLER LJUSBÅGE**

En elinstallation får endast utföras av en behörig installatör. Den behöriga installatören måste besitta ingående kunskaper inom följande områden:

- Anslutning till elnätet.
- Anslutning av flera elektriska apparater.
- Dragning av elkablar.
- Säkerhetsstandarder, lokala installationsföreskrifter och bestämmelser.

**Om anvisningarna inte följs leder det till dödsfall eller allvarlig skada.**

ELKO One nyckelkortbrytare kan betjänas med ett nyckelkort. Brytaren kan användas som huvudbrytare, eller signalgivare eller som en kombination av dessa.

Användningsområden: hotellrum, sjukhus, institutioner, kontor, fartygshytter osv.

Brytaren har inbyggt ljus.

**Observera:** Om en av anslutningarna uppstår 230V så ska samtliga anslutningar betraktas som spänningssatta 230V.

**Tekniska data för:**

**Brytaren:** AC 230V, 50Hz, 10A

**Ljuset i brytaren:** LED AC 230V, 0,3mA



Återvinn utrustningen separat från hushållsavfallet vid ett officiellt uppsamlingsställe. Professionell återvinning skyddar människor och miljö mot de negativa effekter som kan uppstå.

**ELKO AB**

Glasfibergatan 8, 125 45 Älvsjö

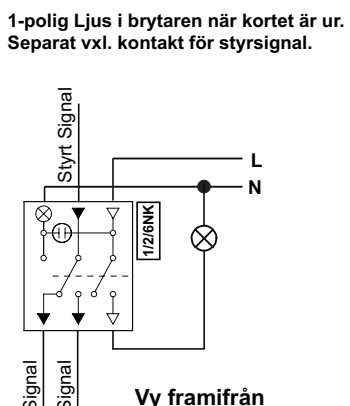
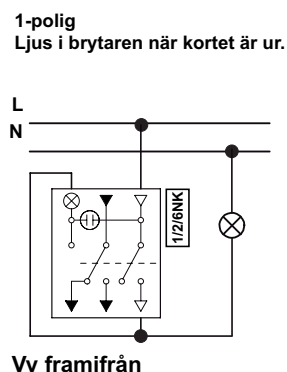
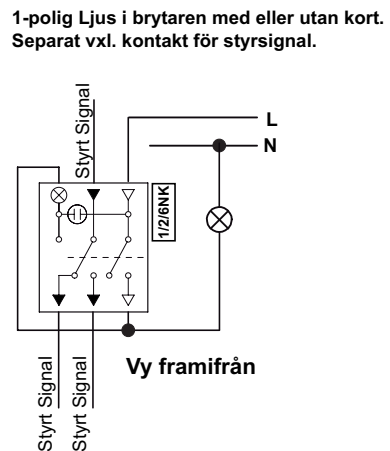
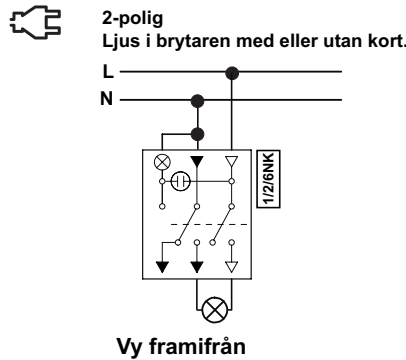
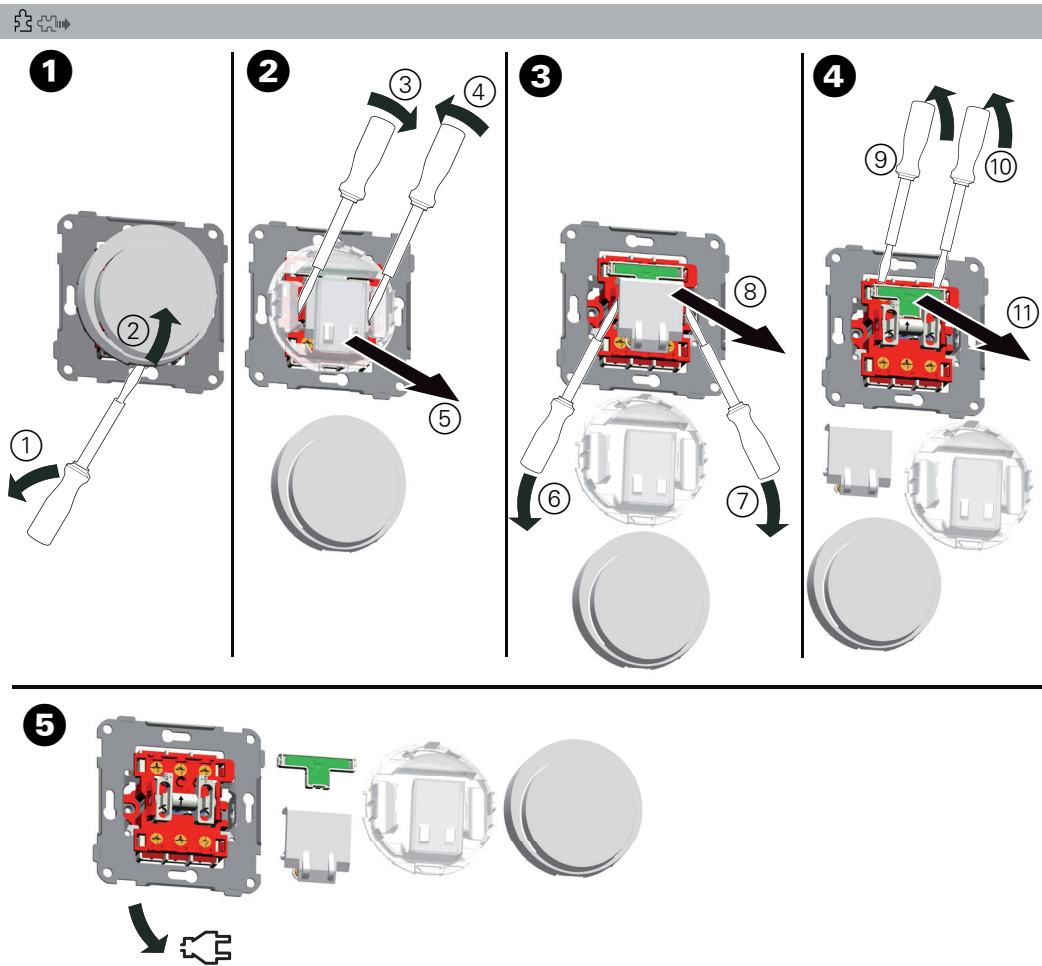
Box 5115, 121 17 Johanneshov

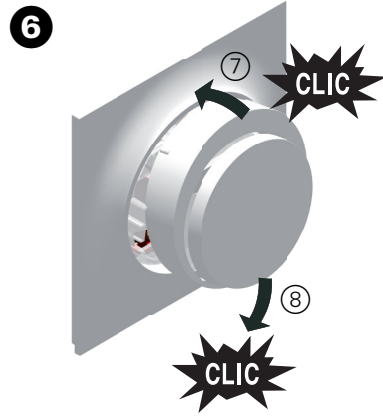
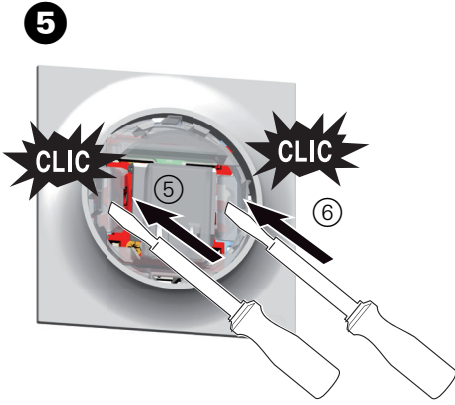
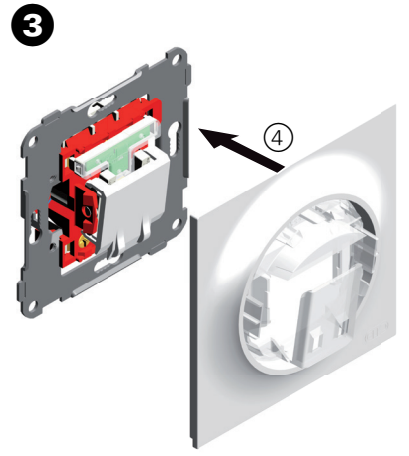
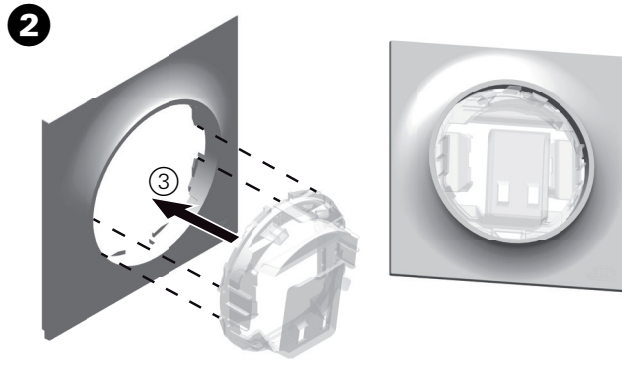
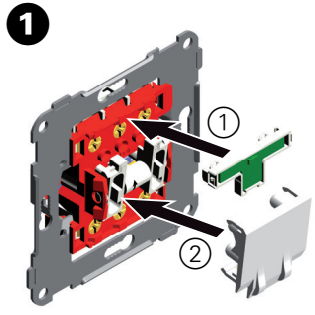
Org.nr: 556060-9850

+46 8 449 27 27

[info@elko.se](mailto:info@elko.se)

[www.elko.se](http://www.elko.se)







EKO50065  
EKO50066

**fi Korttikytkin 1/2/6 RL**

**Tarvittavat lisävarusteet**

Täydennettävä seuraavilla:

- Tuotteen väri ja tuotesarjaa vastaava kehys.

**▲▲ VAARA**

**SÄHKÖISKUN, RÄJÄHDYKSEN TAI VALOKAARIPURKAUKSEN VAARA**

Sähköasennustöitä saa tehdä vain ammattilainen, jolla on sähkötöihin vaadittava lupa ja pätevyys. Pätevien ammattilaisten on osoitettava syvällistä tietämystä seuraavilta alueilta:

- kiinteään sähköverkkoon kytkeminen
- sähkölaiteasennukset
- sähkökaapeleiden asentaminen
- turvallisuusstandardit ja paikalliset johdotussäännöt ja -määräykset.

**Ohjeiden huomiotta jättäminen voi aiheuttaa vakavan vamman tai hengenvaaran.**

ELKO One korttikytkin toimii avainkortilla. Korttikytkintä voidaan käyttää pääkytkimenä tai ohjauskytkimenä, tai niiden yhdistelmänä.

Käyttöalueita: Hotellihuoneet, sairaalat, laitokset, konttorit, hytöt jne.

Kytkimessä on sisäänrakennettu valo.

**Huomautus:** Jos yksi liitäntä on 230V, kaikki liitännät on katsottava aktiivisiksi 230V:n liitännöiksi.

**Tekniset tiedot:**

**Kytkimen tiedot:** AC 230V, 50Hz, 10A

**Sisäänrakennetun valon tiedot:** LED AC 230V, 0,3mA



Toimita laite kotitalousjätteistä erotettuna viralliseen jätteiden vastaanottopisteeseen. Ammattimainen kierrätys suojelee ihmisiä ja ympäristöä mahdollisesti haitallisilta vaikutuksilta.

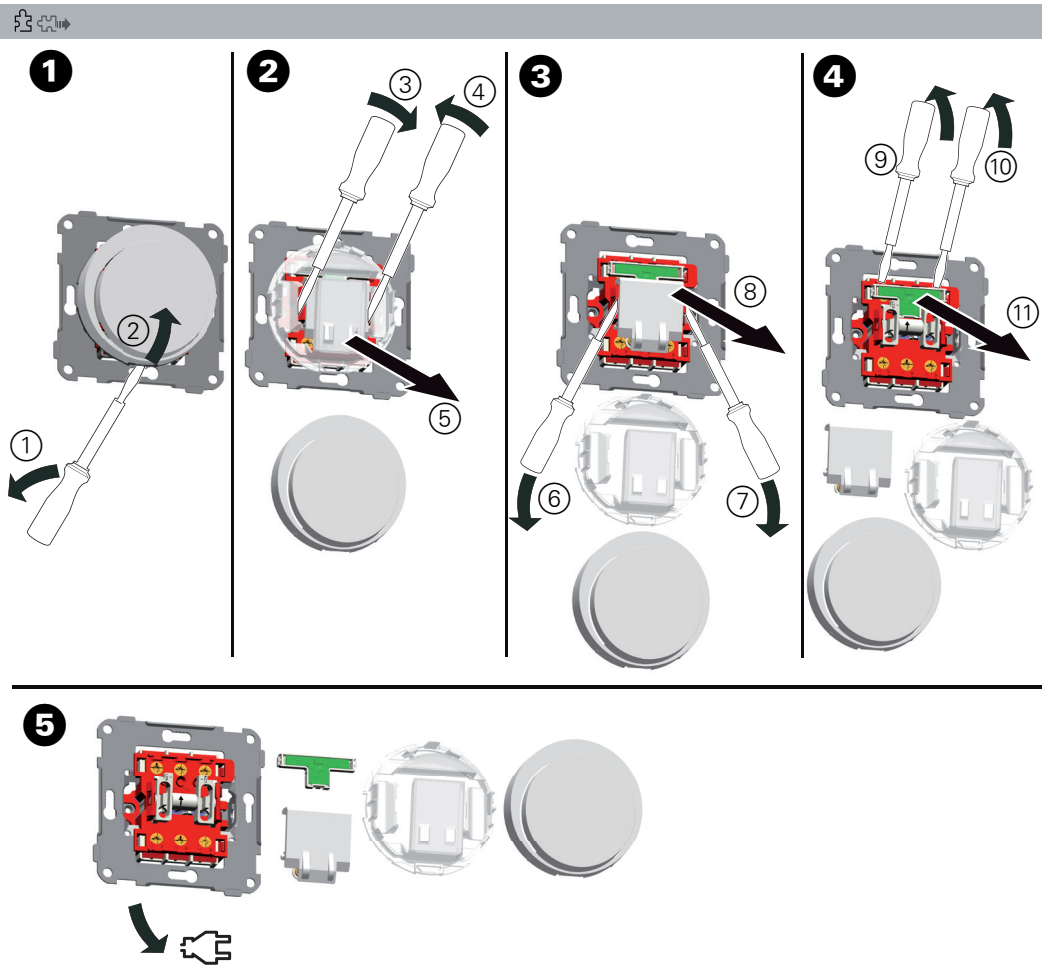
**ELKO Suomi**

Sokerilinnantie 11 C

02600 Espoo

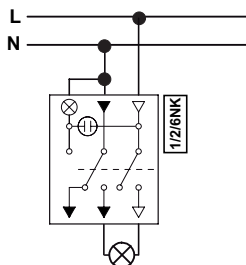
+358 10 44 66 10

www.elko.fi



**2-nap kytkentä.**

Kytkimessä oleva valo palaa jatkuvasti.

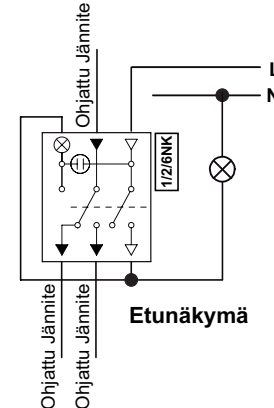


**Etunäkymä**

**1-nap kytkentä.**

Kytkimessä oleva valo palaa jatkuvasti.

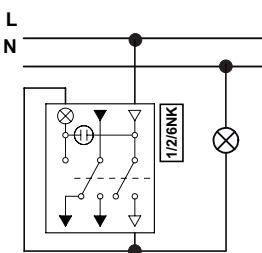
Erillinen kytkin ohjaussignaalia varten.



**Etunäkymä**

**1-nap kytkentä.**

Kytkimessä oleva valo palaa kun kortti vedetään pois.

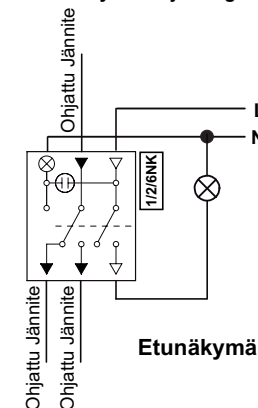


**Etunäkymä**

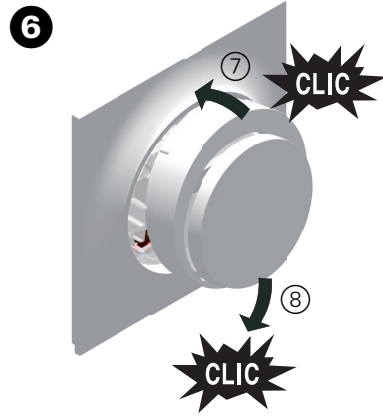
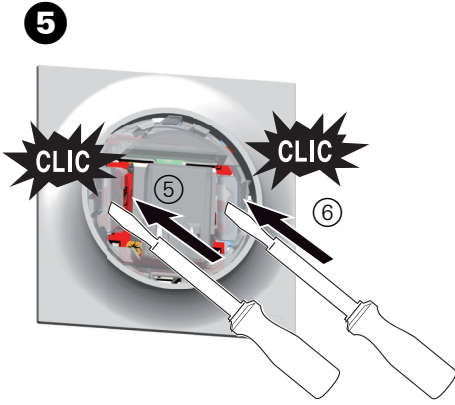
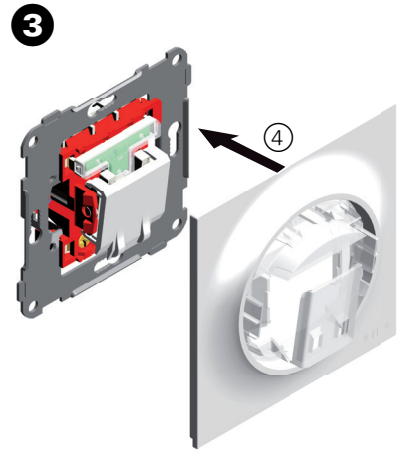
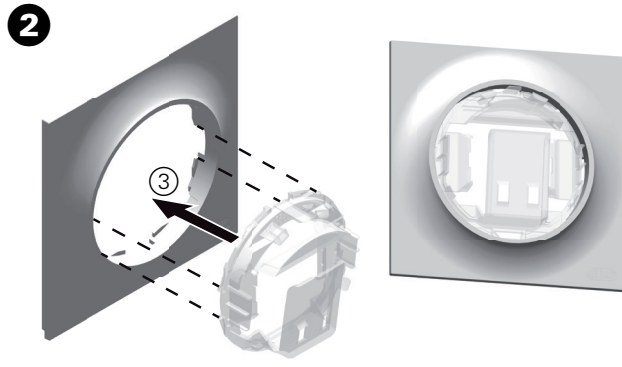
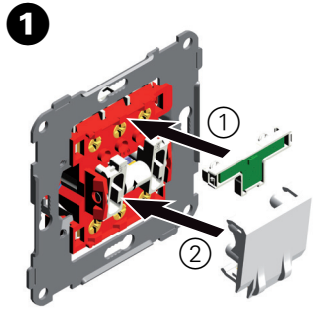
**1-nap kytkentä.**

Kytkimessä oleva valo palaa kun kortti vedetään pois.

Erillinen kytkin ohjaussignaalia varten.



**Etunäkymä**





EKO50065  
EKO50066

en Keycard switch [1/2/6] screw

Necessary accessories

To be completed with:

- Frame in corresponding design and colour.

⚠ ⚠ DANGER

HAZARD OF ELECTRIC SHOCK, EXPLOSION, OR ARC FLASH

Safe electrical installation must be carried out only by skilled professionals. Skilled professionals must prove profound knowledge in the following areas:

- Connecting to installation networks.
- Connecting several electrical devices.
- Laying electric cables.
- Safety standards, local wiring rules and regulations.

Failure to follow these instructions will result in death or serious injury.

ELKO One key card switches can be operated with a key card. The switch can be used as a main switch, a signal sender or as both.

Usage areas: hotel rooms, ships cabins, hospitals, institutions, offices etc.

The switch has a built-in light source.

**Note:** If one connection is 230V, then all connections must be considered as live 230V connections.

Technical facts for:

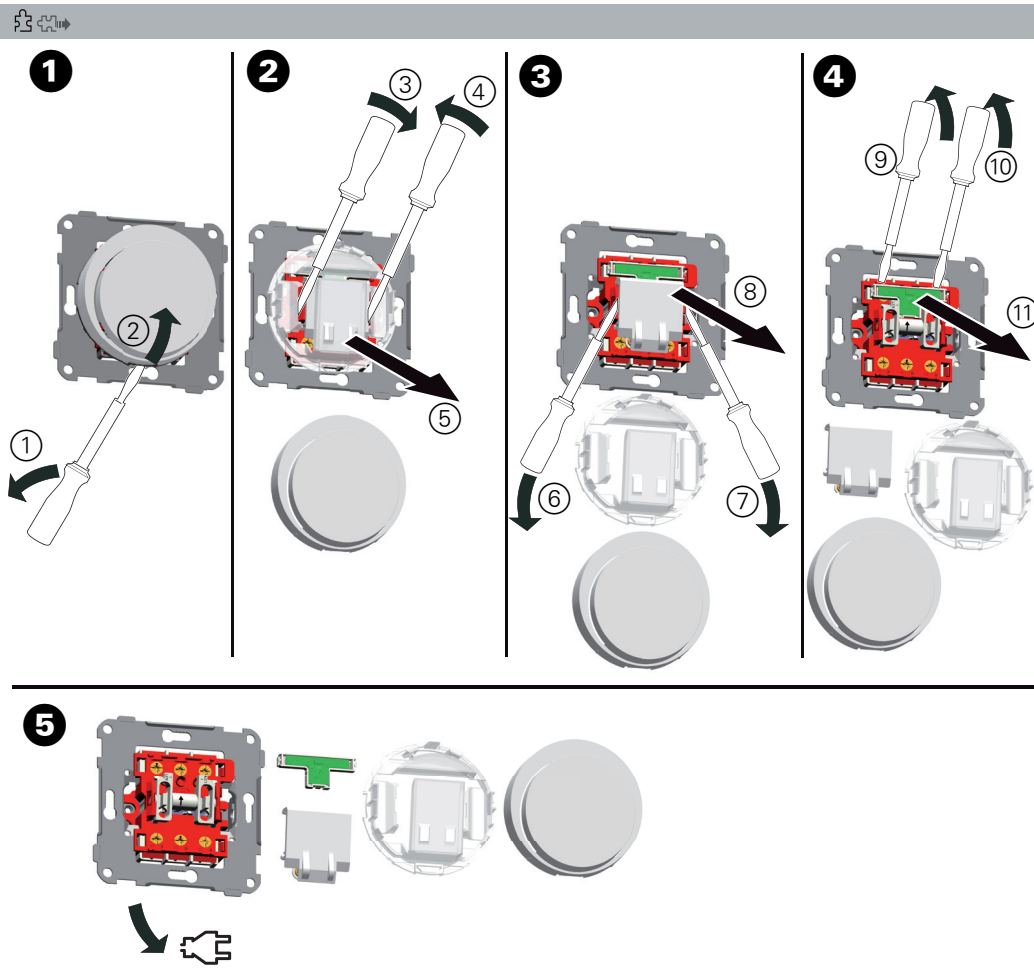
Switch: AC 230V, 50Hz, 10A

Built-in light source: LED AC 230V, 0.3mA

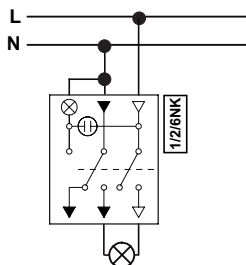
Dispose of the device separately from household waste at an official collection point. Professional recycling protects people and the environment against potential negative effects.

ELKO AS

Sandstuveien 68, 0680 Oslo  
Pb 6598 Etterstad, 0607 Oslo  
Commercial registration number: 911 382 563  
+ 47 67 79 39 00  
[support@elko.no](mailto:support@elko.no)  
[www.elko.no](http://www.elko.no)

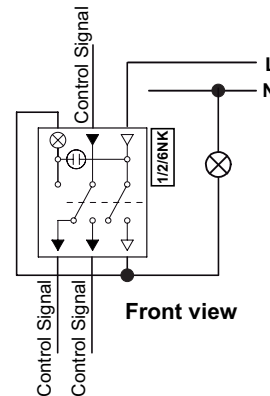


2-pole. Switch light with or without card.



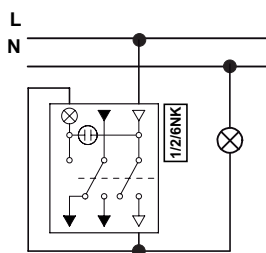
Front view

1-pole. Switch light with or without card. Separate reverser for Control signal



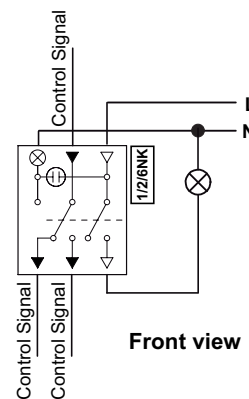
Front view

1-pole. Switch light when card is extracted.



Front view

1-pole. Switch light when card is extracted. Separate reverser for Control signal.



Front view

