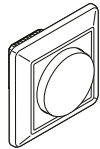


Dimmer for capacitive load

MRNV5136-551-04 06/25



315GLE, 630GLE
EKO03754, EKO03760, EKO03766,
EKO03962, EKO03756, EKO03762,
EKO03768, EKO03963,
EKO030144, EKO030145, EKO06229

For your safety**⚠ ⚠ DANGER****HAZARD OF ELECTRIC SHOCK, EXPLOSION, OR ARC FLASH**

Safe electrical installation must be carried out only by skilled professionals. Skilled professionals must prove profound knowledge in the following areas:

- Connecting to installation networks
- Connecting several electrical devices
- Laying electric cables
- Safety standards, local wiring rules and regulations

Failure to follow these instructions will result in death or serious injury.

⚠ ⚠ DANGER**HAZARD OF ELECTRIC SHOCK**

The outputs may carry an electrical current even when the device is switched off.

- Before working on the loads, always disconnect the device from the supply via the upstream miniature circuit breaker.

Failure to follow these instructions will result in death or serious injury.

NOTICE**HAZARD OF EQUIPMENT DAMAGE**

- Always operate the device with the specified minimum load.
- Protect the circuit with 10 A if further loads are to be looped on the X terminal of the device.

- Ensure that the device is disconnected from its circuit during the insulation resistance test

Failure to follow these instructions can damage the device.

Dimmer – introduction

With the dimmer, you can use the rotary knob to switch and dim ohmic and capacitive loads such as

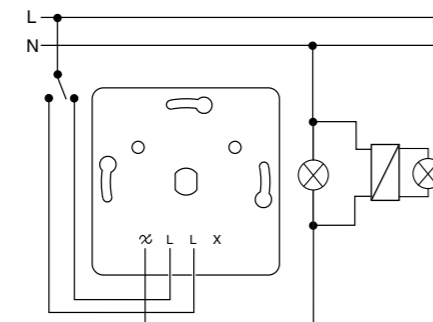
- Incandescent lamps and 230 V halogen lamps
- Low-voltage halogen lamps with dimmable, electronic transformers

Installing the dimmer

i The maximum allowed load is reduced due to the decreased heat dissipation when you do not install the device into a single standard flush-mounted mounting box:

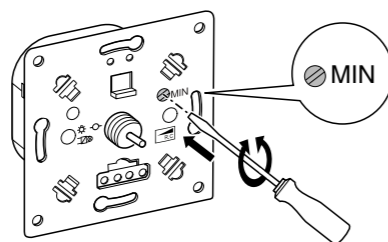
Load reduction by	Mounted in cavity walls *	Several installed together in combination *	In 1- or 2-channel surface-mounted housing	In 3-channel surface-mounted housing
25 %	x	x		
30 %			x	
50 %				x

* If several factors apply, add the load reductions together.

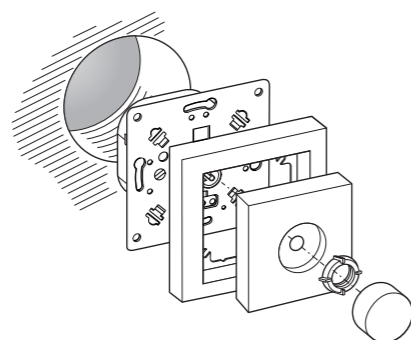
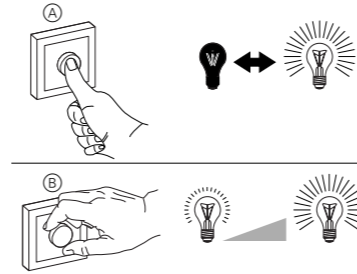
Wiring the dimmer for the desired application.**Setting the minimum brightness of the lamps.**

i Set the minimum brightness before installing the covers.

The connected lamps should glow with a minimum brightness when the dimmer is switched on and when the rotary switch is at its lowest setting.



- ① Switch the dimmer on.
- ② Dim the brightness right down using the rotary knob.
- ③ Set the minimum brightness using the set-screw (MIN).

Installing the dimmer and covers.**Operating the dimmer**

- You switch the connected lamps on and off by pressing the rotary knob (A) once.
- By turning the rotary knob (B), you dim the lamps brighter or darker.

What should I do if there is a problem?**The connected lamp doesn't switch on.**

- Reduce the connected load.
- If there is an overload due to the fact that the operating temperature is too high, it will not be possible to switch the dimmer back on and it must be replaced.

Technical data

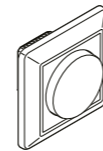
Mains voltage:	AC 230 V, 50 Hz
Nominal load:	
315GLE	20 - 315 W
630GLE	20 - 630 W
Minimum load:	20 W
Load type:	Ohmic and capacitive load
Short-circuit protection:	Electronic
Operating temperature:	+5°C to +35°C
Surge protection:	Electronic

The dimmer will be completely disconnected in case of an electrical overload. The failure must be corrected first. Then the dimmer must be switched off before it can be switched on again.

Dispose of the device separately from household waste at an official collection point. Professional recycling protects people and the environment against potential negative effects.

Schneider Electric Industries SAS

35 rue Joseph Monier
FR-92500 Rueil-Malmaison
elko.no/contact

Dimmer för kapacitiv last

MRNV5136-551-04 06/25



315GLE, 630GLE
EKO03754, EKO03760, EKO03766,
EKO03962, EKO03756, EKO03762,
EKO03768, EKO03963,
EKO030144, EKO030145, EKO06229

För din säkerhet**⚠ ⚠ FARA****RISK FÖR ELEKTRISK STÖT, EXPLOSION ELLER LJUSBÅGE**

Av säkerhetsskäl skall installation endast utföras av utbildad personal. Utbildad personal skall uppvisa djupt kunnande inom följande områden:

- Anslutning till installationsnätverk
- Anslutning till flera elektriska apparater
- Dragning av elkablar
- Säkerhetsstandarder samt lokala kabeldragningsföreskrifter och -regler

Om anvisningarna inte följs leder det till dödsfall eller allvarlig skada.

⚠ ⚠ FARA**RISK FÖR ELEKTRISK STÖT**

Utgångarna kan vara spänningsförande trots att apparaten är avstängd.

- Säkringen i ingångskretsen från strömförsörjningen måste alltid kopplas ur före arbeten på de anslutna förbrukarna.

Om anvisningarna inte följs leder det till dödsfall eller allvarlig skada.

Anmärkning**RISK FÖR SKADOR PÅ UTRUSTNINGEN**

- Använd alltid apparaten med den specificerade min.lasten.
- Skydda strömkretsen med 10 A om ytterligare last ska anslutas i slinga till apparatens X-klämma.
- Se till att apparaten är fränkopplad från sin krets under isolationsresistanstestet.

Om du inte följer dessa anvisningar kan apparaten skadas.

Beskrivning av vriddimern

Med vriddimmerinsatsen (nedan kallad dimmer) och vridknappen kan du tända och släcka eller dimra resistiva och kapacitiva laster som

- glödlampor och 230 V-halogenlampor
- lågvolthalogenlampor med dimbara, elektroniska transformatorer

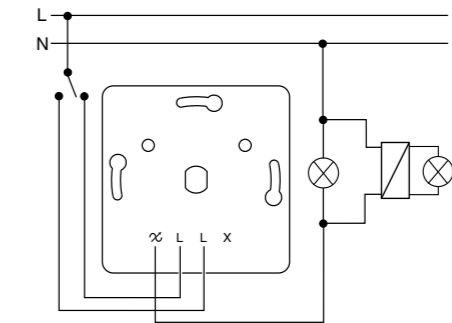
Montering av dimmern

i Om apparaten inte monteras i en enkel, infälld standardbox minskas den maximalt tillåtna lasten p.g.a. den begränsade värmeavledningen:

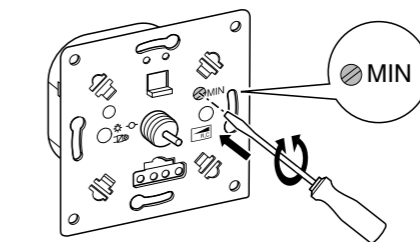
Lastminskas med	Monterad i regelväggar *	Flera dimrar monterade tillsammans *	I en 1- eller 2-facks ut-anpåkiggande dosa	I en 3-facks ut-anpåkiggande dosa
25 %	x	x		
30 %			x	
50 %				x

* Om flera faktorer är aktuella läggs lastreduceringarna ihop.

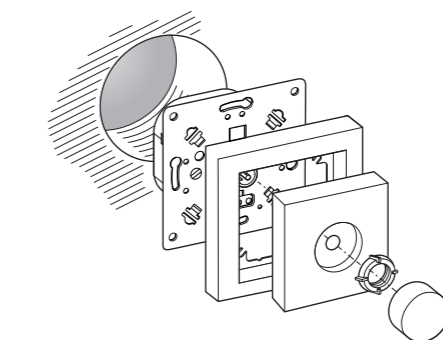
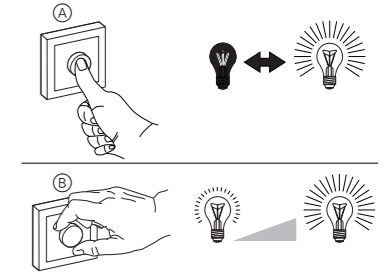
Dra ledningarna till dimmern för önskad applikation.

**Ställ in ljuskällornas lägsta ljusnivå.**

i De anslutna ljuskällorna ska lysa med lägsta ljusnivå när dimmern är tillkopplad och vridströmställaren har dimrats ned. Ställ in lägsta ljusnivå innan täcklocken monteras.



- ① Slå på dimmern.
- ② Dimra ned ljusnivån med vridknappen.
- ③ Ställ in minsta ljusnivå med ställskruven (MIN).

Montera dimmern och täcklocken.**Så här manövreras dimmern**

- Tryck på knappen (A) för att tända och släcka de anslutna ljuskällorna.
- Vrid på knappen (B) för att minska eller öka ljusnivån.

Vad ska jag göra om ett problem uppstår?**Den anslutna ljuskällan tänds inte.**

- Minska den anslutna effekten.
- Om överlasten orsakats av för hög driftstemperatur går det inte att slå på insatsen igen, utan den måste bytas ut.

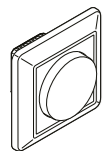
Tekniska data

Nätspänning:	230 V AC, 50 Hz
Märklast:	
315GLE	20 - 315 W
630GLE	20 - 630 W
Min. last:	20 W
Lasttyp:	Resistiv och kapacitiv last
Kortslutningsskydd:	elektroniskt
Drifttemperatur:	+5 °C till +35 °C
Överspänningsskydd:	elektroniskt

Återvinn utrustningen separerat från hushållsavfallet vid ett officiellt uppsamlingsställe. Professionell återvinning skyddar människor och miljö mot de negativa effekter som kan uppstå.

Schneider Electric Industries SAS

35 rue Joseph Monier
FR-92500 Rueil-Malmaison
elko.no/contact

Dimmer for kapasitiv last

MRNV5136-551-04 06/25

315GLE, 630GLEEKO03754, EKO03760, EKO03766,
EKO03962, EKO03756, EKO03762,
EKO03768, EKO03963,
EKO30144, EKO30145, EKO06229**For din sikkerhet****⚠ ⚠ FARE****FARE FOR ELEKTRISK STØT, EKSPLOSJON ELLER OVERLEDNING**

Sikre elektroinstallasjoner må utelukkende utføres av autoriserte installatører. De autoriserte installatørene må ha inngående kunnskap innen følgende områder:

- Tilkobling til installasjonsnettverk
- Tilkobling av flere elektriske enheter
- Legging av elektriske kabler
- Sikkerhetsstandarder, lokale kabeltrekkregler og reguleringer

Hvis disse instruksene ikke overholdes vil dette resultere i dødsfall eller alvorlige skader.

⚠ ⚠ FARE**FARE FOR ELEKTRISK STØT**

Det kan være elektrisk strøm på utgangene selv om apparatet er slått av.

- Koble alltid fra sikringen i den tilførende strømkretsen fra strømforsyningen før arbeid med tilkoblede laster.
- Hvis disse instruksene ikke overholdes vil dette resultere i dødsfall eller alvorlige skader.**

Merknad**FARE FOR SKADE PÅ UTSTYRET**

- Bruk alltid enheten med den spesifiserte minimale lasten.
- Vern strømkretsen med 10 A hvis flere laster kobles i krets på enhetens X-klemme.
- Sørg for at enheten er frakoblet fra kretsen under installasjonsmotstandstesten.

Hvis du ikke følger disse instruksjonene, kan enheten bli skadet.

Dimmer – innføring

Med dimmeren kan du bruke vrikknappen til å koble og dimme ohmsk og kapasitiv last som

- Glødelamper og 230 V halogenlamper
- Lavvoltshalogenlamper med dimbare elektroniske transformatorer

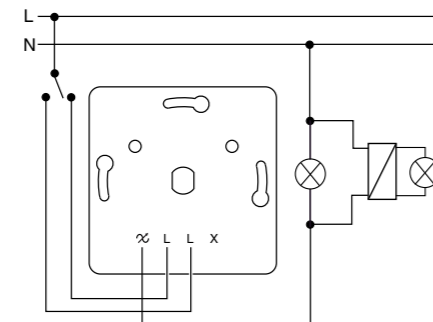
Montere dimmeren

- i** Den maksimalt tillatte lasten reduseres på grunn av økt varmebortledning hvis enheten ikke monteres i en standard enkelt innfelt innbyggingsboks:

Lastreduksere med	Montert i bindingsverkvegg *	Flere installert sammen i en kombinasjon *	I enkel påveggskappe	I trippelpåveggskappe
25 %	x	x		
30 %			x	
50 %				x

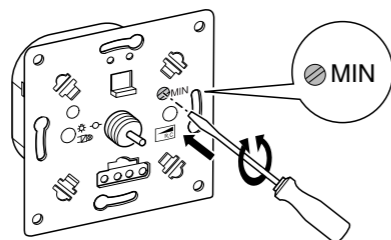
* Legg sammen lastreduksjonene hvis det foreligger flere faktorer.

Kabling av dimmeren for ønsket bruk.

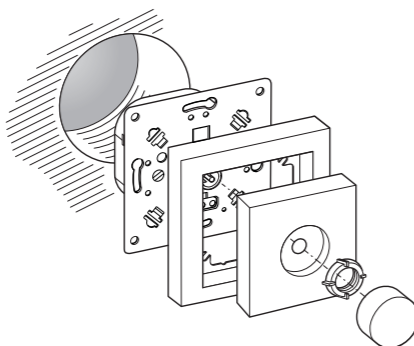
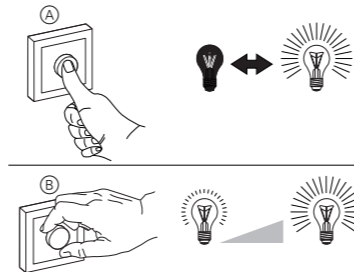
**Innstilling av minimalt lysnivå på lampene.**

- i** Minimumsjusteringen på dimmeren må skrues opp slik at lampene gir synlig lys.

Still inn minimalt lysnivå før dekklokk monteres.



- 1 Koble inn dimmeren.
- 2 Dim lysnivået helt ned ved hjelp av vrikknappen.
- 3 Still inn minimalt lysnivå ved hjelp av innstillingskruen (MIN).

Montere dimmer og dekklokk.**Bruke dimmeren**

- Tilkoblede lamper kobles inn og ut ved å trykke på vrikknappen (A).
- Ved å vri på vrikknappen (B) dimmes lampen lysere eller mørkere.

Hva gjør jeg hvis det oppstår et problem?**Den tilkoblede lampen kobles ikke inn.**

- Reduser tilkoblet last.
- Hvis det forekommer overbelastning på grunn av høy driftstemperatur er det ikke mulig å slå på dimmeren igjen. Den må da skiftes ut.

Tekniske data

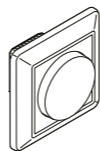
Nettspenning:	AC 230 V, 50 Hz
Merkestrøm:	315GLE 20 - 315 W 630GLE 20 - 630 W
Minstelast:	20 W
Lasttype:	Ohmsk og kapasitiv last
Kortslutningsvern:	Elektronisk
Omgivelsestemperatur:	+5 °C til +35 °C
Overspenningsvern:	Elektronisk

Dimmeren kobler 100% ut ved overbelastning. Deretter må feilen rettes og dimmeren slås av før den igjen kan fungere normalt.

- Ikke kast apparatet i det vanlige husholdningssavfallet, men lever det på et offentlig innsamlingssted. Profesjonell gjenvinning beskytter mennesker og miljø mot mulige negative effekter.

Schneider Electric Industries SAS

35 rue Joseph Monier
FR-92500 Rueil-Malmaison
elko.no/contact

Kiertovalonsäätimen sisäosa kapasitiiviselle kuormalle

MRNV5136-551-04 06/25

315GLE, 630GLEEKO03754, EKO03760, EKO03766,
EKO03962, EKO03756, EKO03762,
EKO03768, EKO03963,
EKO30144, EKO30145, EKO06229**Käyttäjän turvallisuus****⚠ ⚠ VAARA****SÄHKÖISKUN, RÄJÄHDYKSEN TAI VALOKAARI-PURKAUKSEN VAARA**

Sähköasennustöitä saa tehdä vain ammattilainen, jolla on sähkötöihin vaadittava lupa ja pätevyys. Pätevien ammattilaisten on osoitettava syvällistä tietämystä seuraavilta alueilta:

- kiinteään sähköverkkoon kytkeminen
- sähkölaiteasennukset
- sähkökaapeleiden asentaminen
- turvallisuusstandardit ja paikalliset johdotussäännöt ja -määräykset

Näiden ohjeiden noudattamatta jättämisen seurauksena on kuolema tai vakavia vammoja.

⚠ ⚠ VAARA**SÄHKÖISKUN VAARA**

Lähdössä voi olla sähköjännite, vaikka laite on kytketty pois päältä.

Kytke aina virta pois tulovirran esisulakkeen avulla ennen yhdistetyille sähkölaitteille tehtäviä töitä.

Näiden ohjeiden noudattamatta jättämisen seurauksena on kuolema tai vakavia vammoja.

Ilmoitus**LAITEVAURIOIDEN VAARA**

- Käytä laitetta aina määrättyllä minimikuormalla.
- Varusta virtapiiri 10 A sulakkeella, jos muita kuormia on yhdistettävä laitteen X-liitäntään.
- Varmista, että laite on irrotettu virtapiiristään eristysassistentin aikana.

Näiden ohjeiden noudattamatta jättäminen voi vahingoittaa laitetta.

Kiertovalonsäätimen sisäosan esittely

Kiertovalonsäätimen sisäosassa (jäljempänä valonsäädin) olevalla kiertonupilla voidaan kytkeä ja säätää ohmia ja kapasitiivisia kuormia, kuten

- hehkulamppuja ja 230 V halogeenilamppuja
- pienjännitteisiä halogeenilamppuja himmennettävillä elektronisilla muuntajilla

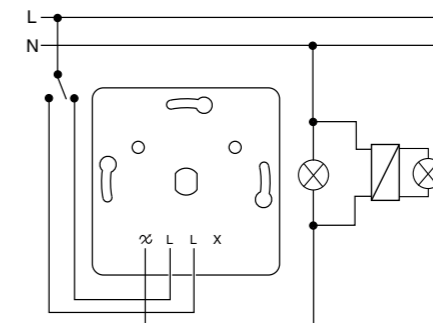
Valonsäätimen asentaminen

- i** Suurin sallittu kuorma on pienempi alentuneen lämmön hajaantumisen vuoksi, jos laitetta ei asenneta erilliseen uppoasennuskoteloon:

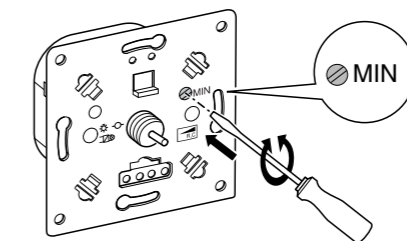
Kuormitus-ta vähenetty	Rakoseinään asennettuna *	Useampi sisäosa yhdistettynä *	1- tai 2-osaisessa pinta-asennettavassa kotelossa	3-osaisessa pinta-asennettavassa kotelossa
25 %	x	x		
30 %			x	
50 %				x

* Mikäli asennusmenetelmiä on useita, laske kuormasitukset yhteen.

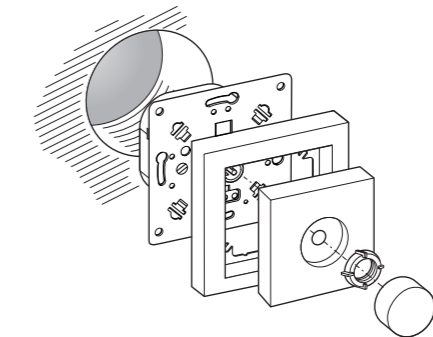
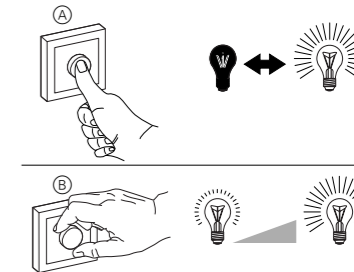
Johdota valonsäädin haluttua sovellusta varten.

**Aseta lamppujen minimikirkkaus.**

- i** Yhdistettyjen lamppujen pitäisi palaa minimikirkkaudella, kun valonsäädin on kytketty päälle ja kiertokytkin on kierretty voimakkaalle himennykselle. Säädä minimikirkkaus ennen kansien asentamista.



- 1 Kytke valonsäädin päälle.
- 2 Säädä kirkkaus pieneksi käyttämällä kiertonupia.
- 3 Säädä minimikirkkaus säätöruuvilla (MIN).

Asenna valonsäädin ja kannet.**Valonsäätimen käyttö**

- Yhdistetyt lamput kytketään päälle ja pois päältä yksinkertaisesti painamalla kiertonupia (A).
- Kun kiertonupia (B) kierretään, lamput säädetään kirkkaammiksi tai himmeämmiksi.

Toimenpiteet ongelmatilanteissa**Kytetty valaisin ei syty.**

- Laske yhdistettyä kuormaa.
- Jos liian korkea käyttölämpötila aiheuttaa ylikuormituksen, valonsäädintä ei voi kytkeä uudelleen päälle, ja se on vaihdettava.

Tekniset tiedot

Verkköjännite:	AC 230 V, 50 Hz
Nimelliskuorma:	315GLE 20 - 315 W 630GLE 20 - 630 W
Minimikuorma:	20 W
Kuormatyyppi:	Ohmiset ja kapasitiiviset kuormat
Oikosulkusuojaus:	Elektroninen
Käyttölämpötila:	+5 °C ... +35 °C
Ylijännitesuojaus:	Elektroninen

- Toimita laite kotitalousjätteistä erotettuna viralliseen jätteiden vastaanottopisteeseen. Ammattimainen kierrätys suojelee ihmisiä ja ympäristöä mahdollisesti haitallisilta vaikutuksilta.

Schneider Electric Industries SAS

35 rue Joseph Monier
FR-92500 Rueil-Malmaison
elko.no/contact